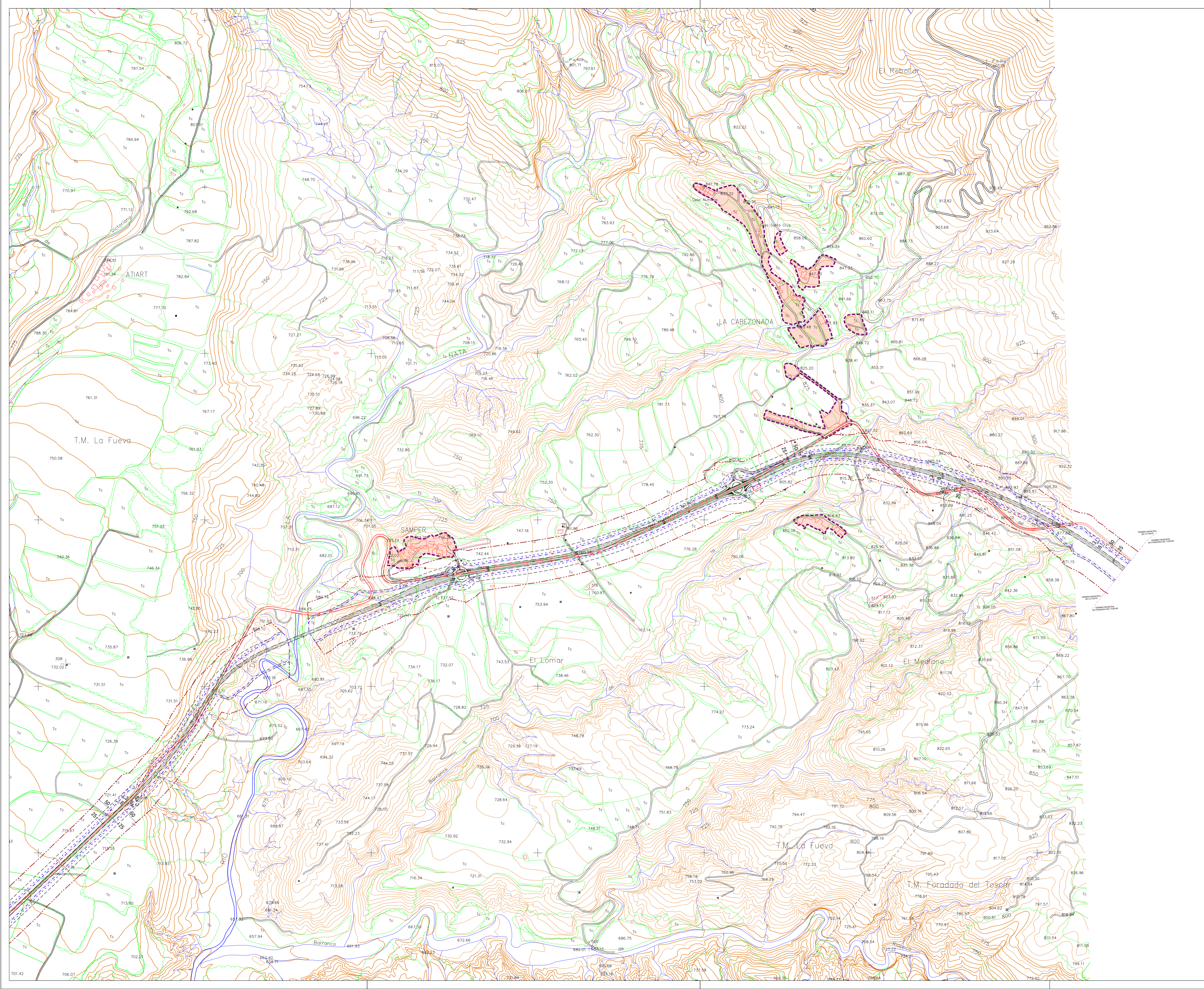
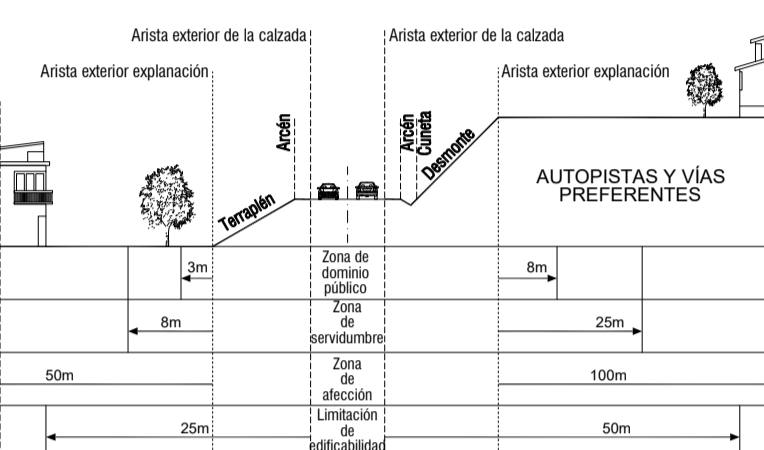


- ZONAS DE PROTECCION EN CARRETERAS DEL ESTADO**
- ZONA DE SOMBRIO PUBLICO: (DISTANCIA MEDIDA A ARISTA EXTERIOR DE EXPLANACION)
    - d=50m EN AUTOPISTAS, AUTOVIAS Y VIAS RAPIDAS Y VARIANTES
    - d=3m EN RESTO DE CARRETERAS
  - ZONA DE SERVIDUMBRE: (DISTANCIA MEDIDA A ARISTA EXTERIOR DE EXPLANACION)
    - d=25m EN AUTOPISTAS, AUTOVIAS Y VIAS RAPIDAS Y VARIANTES
    - d=8m EN RESTO DE CARRETERAS
  - ZONA DE AFEECION: (DISTANCIA MEDIDA A ARISTA EXTERIOR DE EXPLANACION)
    - d=100m EN AUTOPISTAS, AUTOVIAS Y VIAS RAPIDAS Y VARIANTES
    - d=50m EN RESTO DE CARRETERAS
  - LINEA DE EDIFICACION: (DISTANCIA MEDIDA A ARISTA EXTERIOR CALZADA)
    - d=50m EN AUTOPISTAS, AUTOVIAS Y VIAS RAPIDAS Y VARIANTES
    - d=50m EN FLUJOS VARIOS Y CAMBIOS DE SENTIDO, LAS INTERSECCIONES, LAS VIAS DE GIRO Y LOS RAMALES
    - d=25m EN RESTO DE CARRETERAS



22113DAINPGOULAFUEVA  
**PLAN GENERAL DE ORDENACION URBANA DE LA FUEVA**  
 - DOCUMENTO APROBACION INICIAL -  
 AYUNTAMIENTO DE LA FUEVA  
 PLAZA MAYOR, s/n - 22336 TIERRATONA (HUESCA)  
**TERMINO MUNICIPAL PLANO DE ORDENACION USOS Y DEFENSAS DE CARRETERAS DEL ESTADO**

PO5.2

EQUIPO REDACTOR:  
**J.A. LORENTE y Asociados,**  
 arquitectura y urbanismo, S.L.P.  
 jca\_lorente@gmail.com

JOSE ANTONIO LORENTE  
 arquitecto

INGO LORENTE RIVEROLA  
 arquitecto

JAVIER ALBISU RIBE  
 geografo