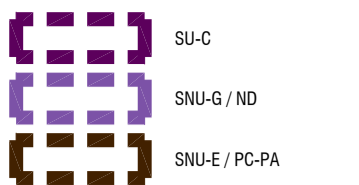
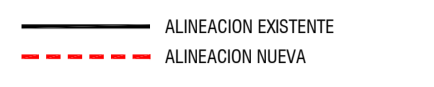


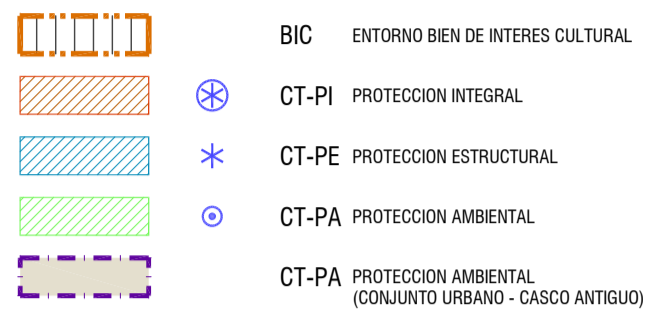
CLASIFICACION URBANISTICA



ALINEACIONES

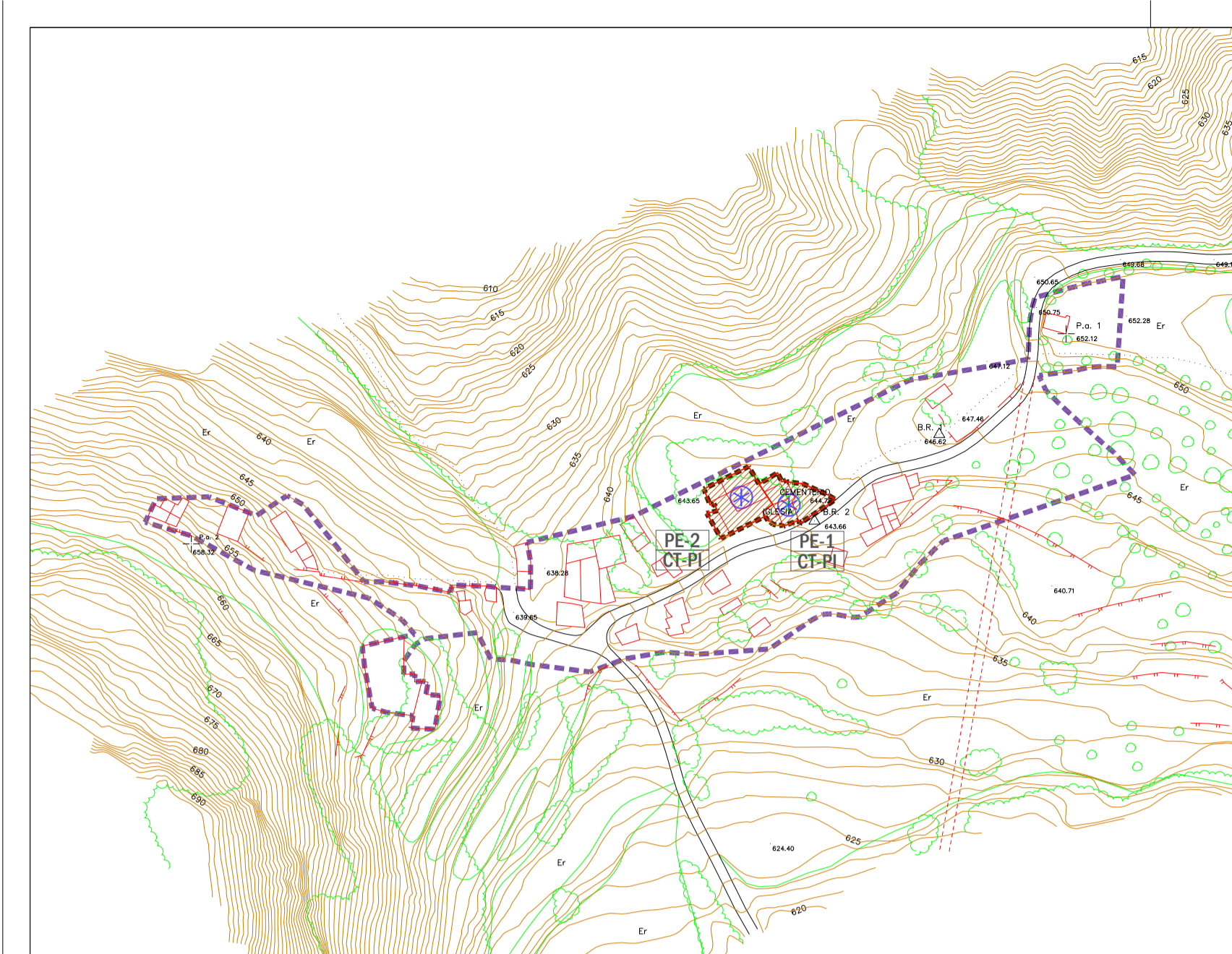


CATALOGO

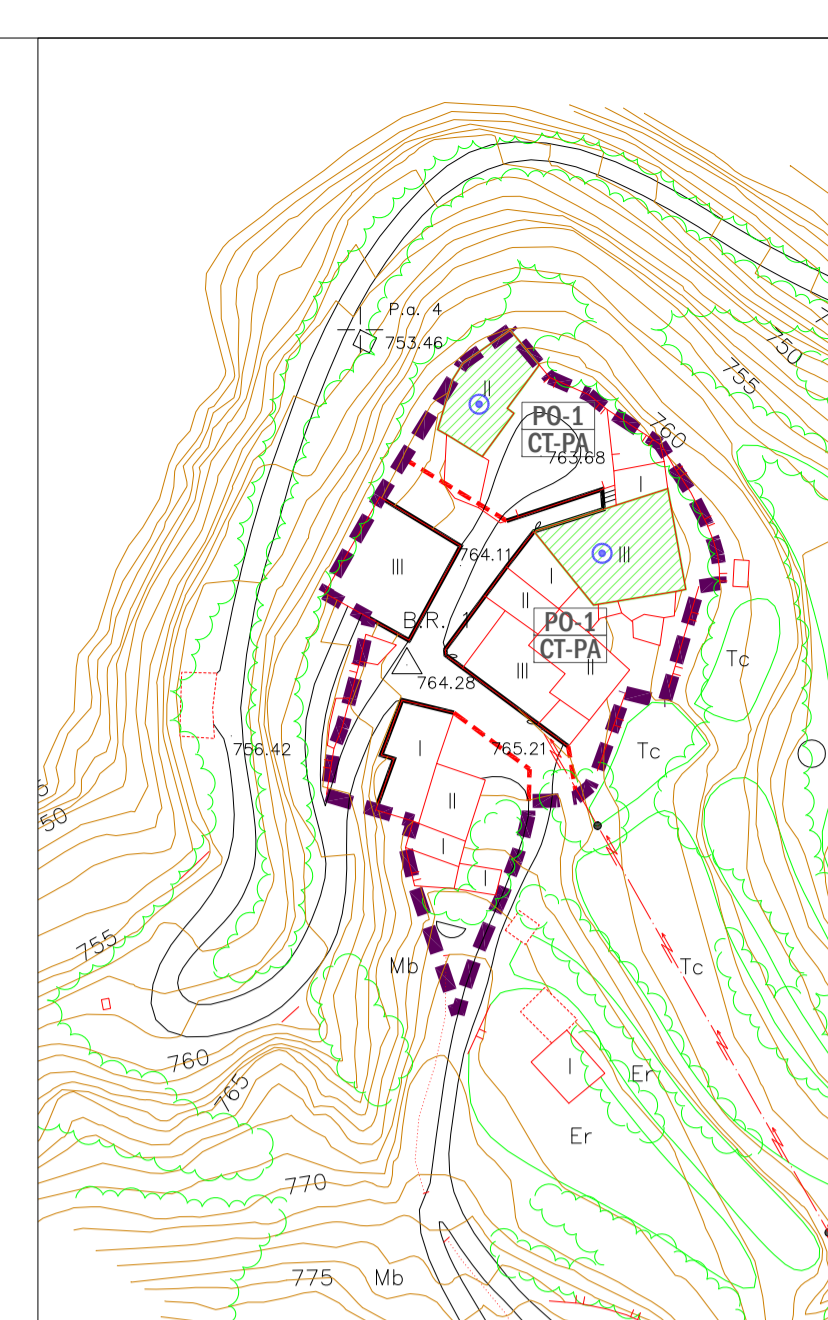


ACRONIMOS

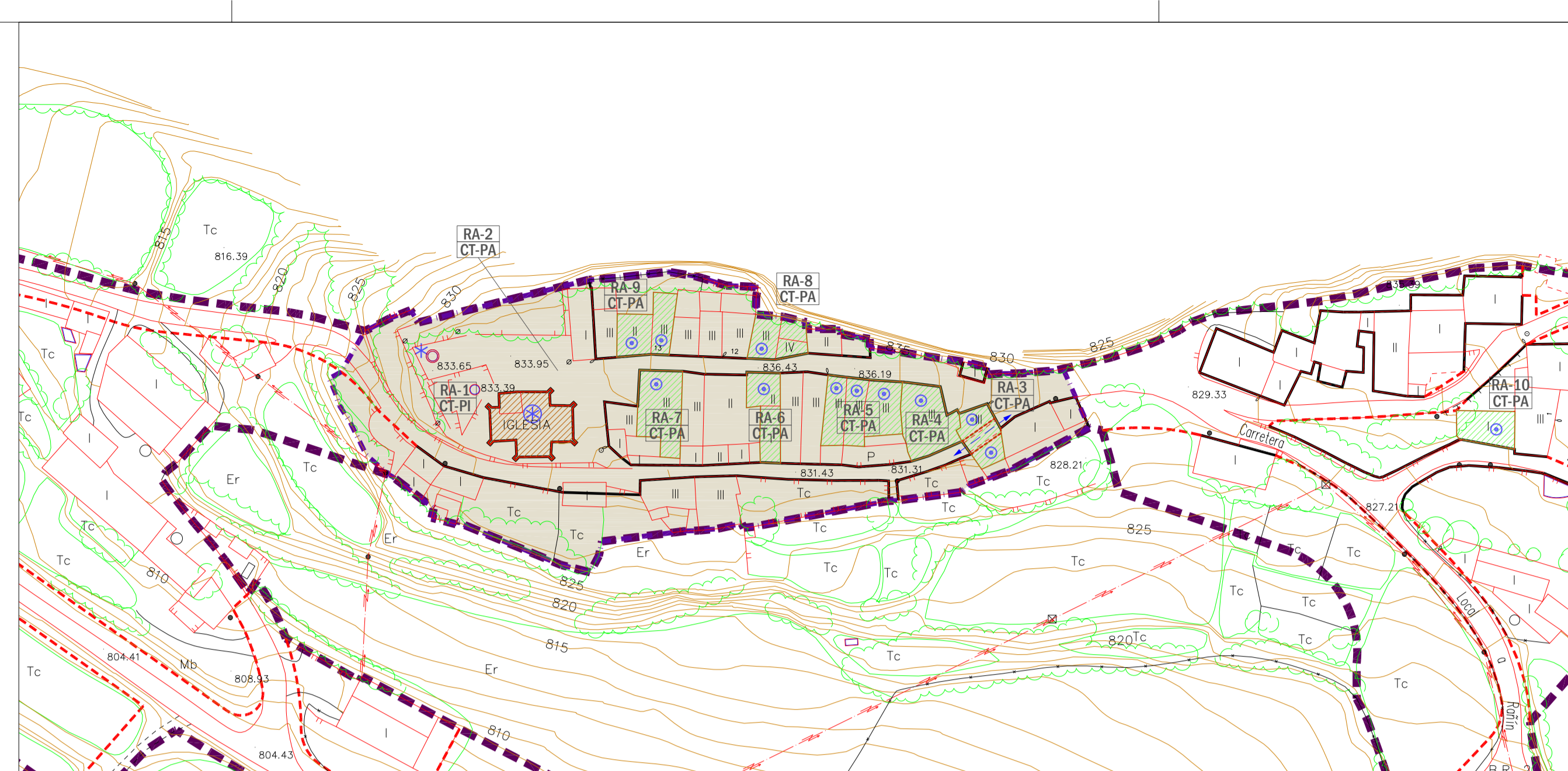
SU-C SUELO URBANO - CONSOLIDADO
 SNU-G SUELO URBANO - NO CONSOLIDADO
 SNU-G / ND SUELO NO URBANIZABLE - GENERICO (NUCLEOS DESORBLADOS)
 SNU-G / PC-PA SUELO NO URBANIZABLE - ESPECIAL (PAT. CULTURAL - PAT ARQUITECTONICO)



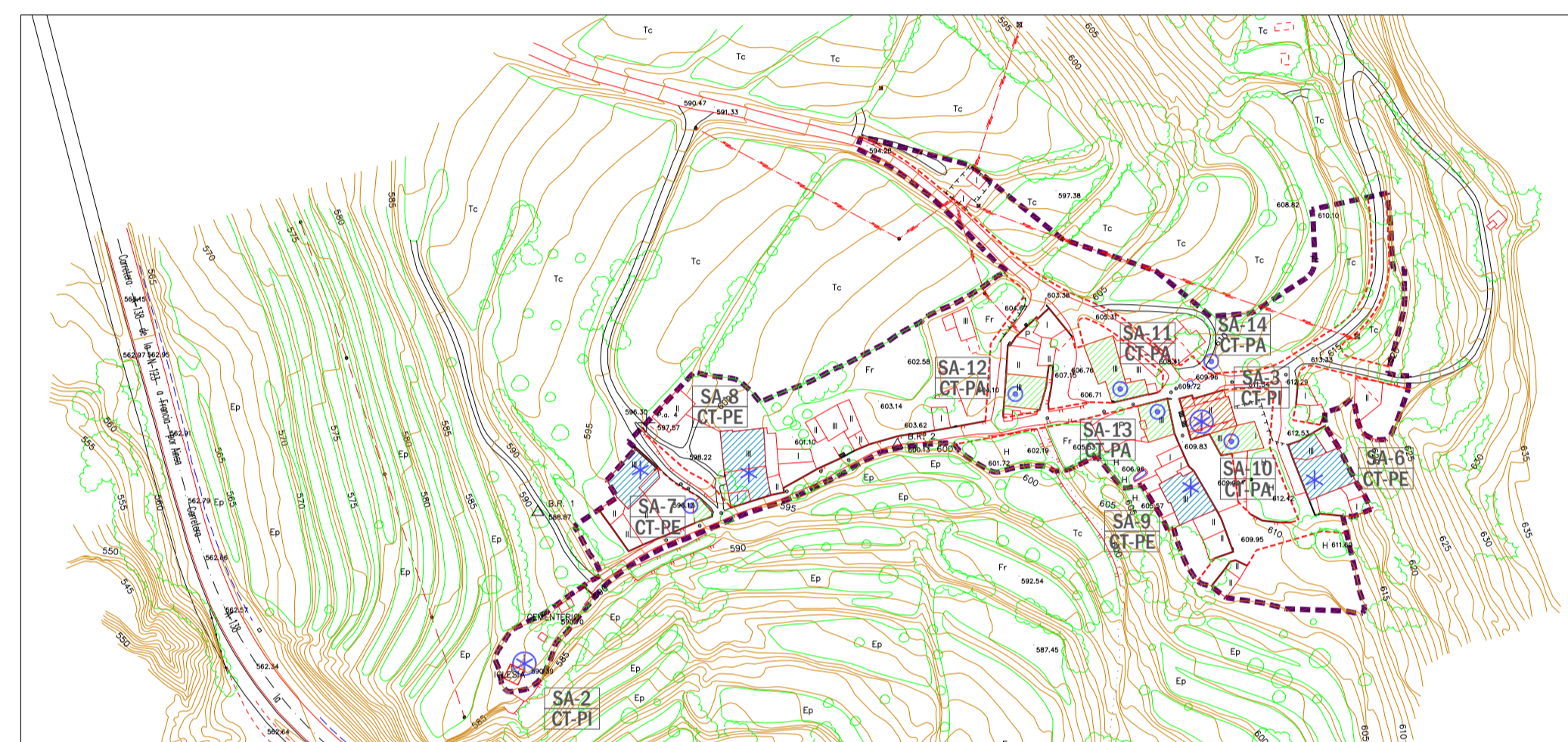
LA PENILLA
ESCALA 1/12.000



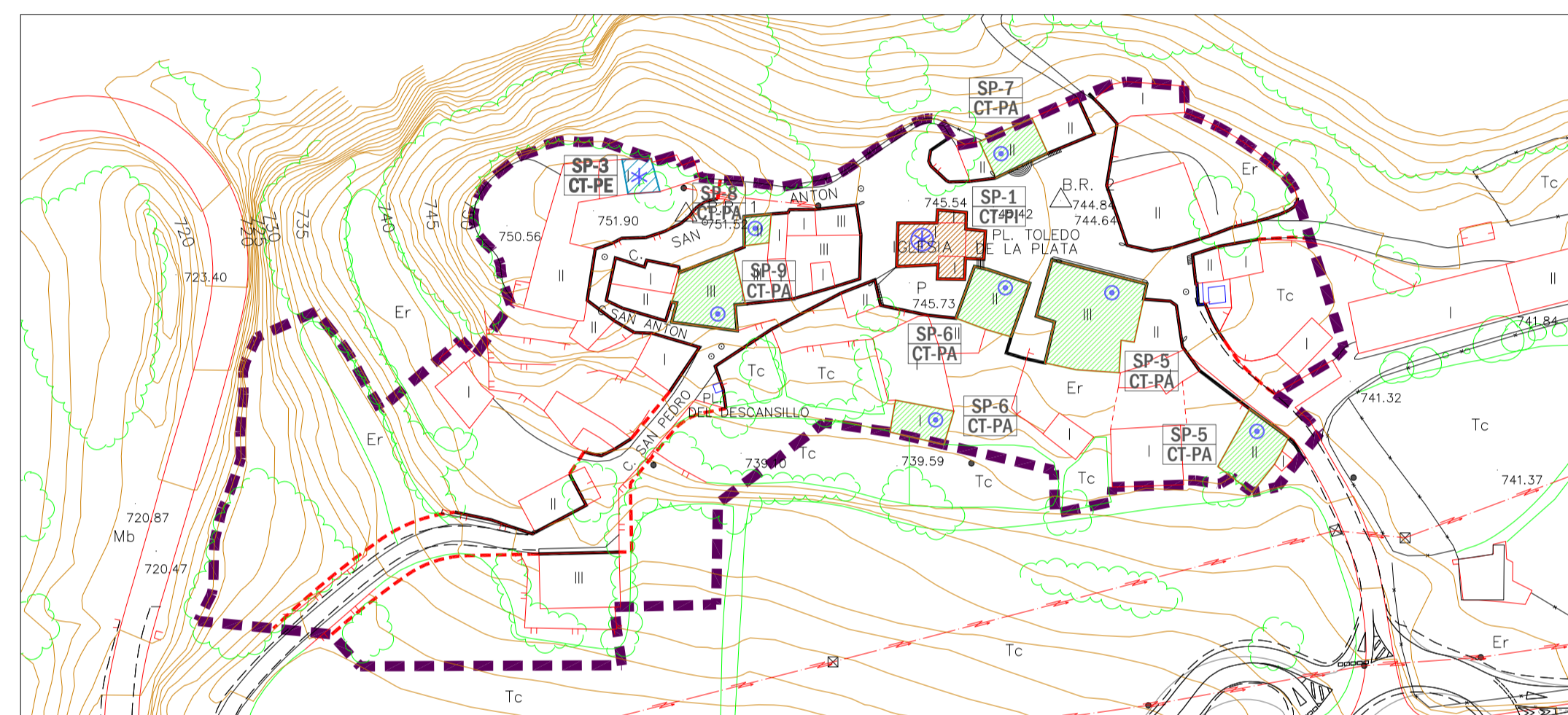
EL POCINO
ESCALA 1/1.000



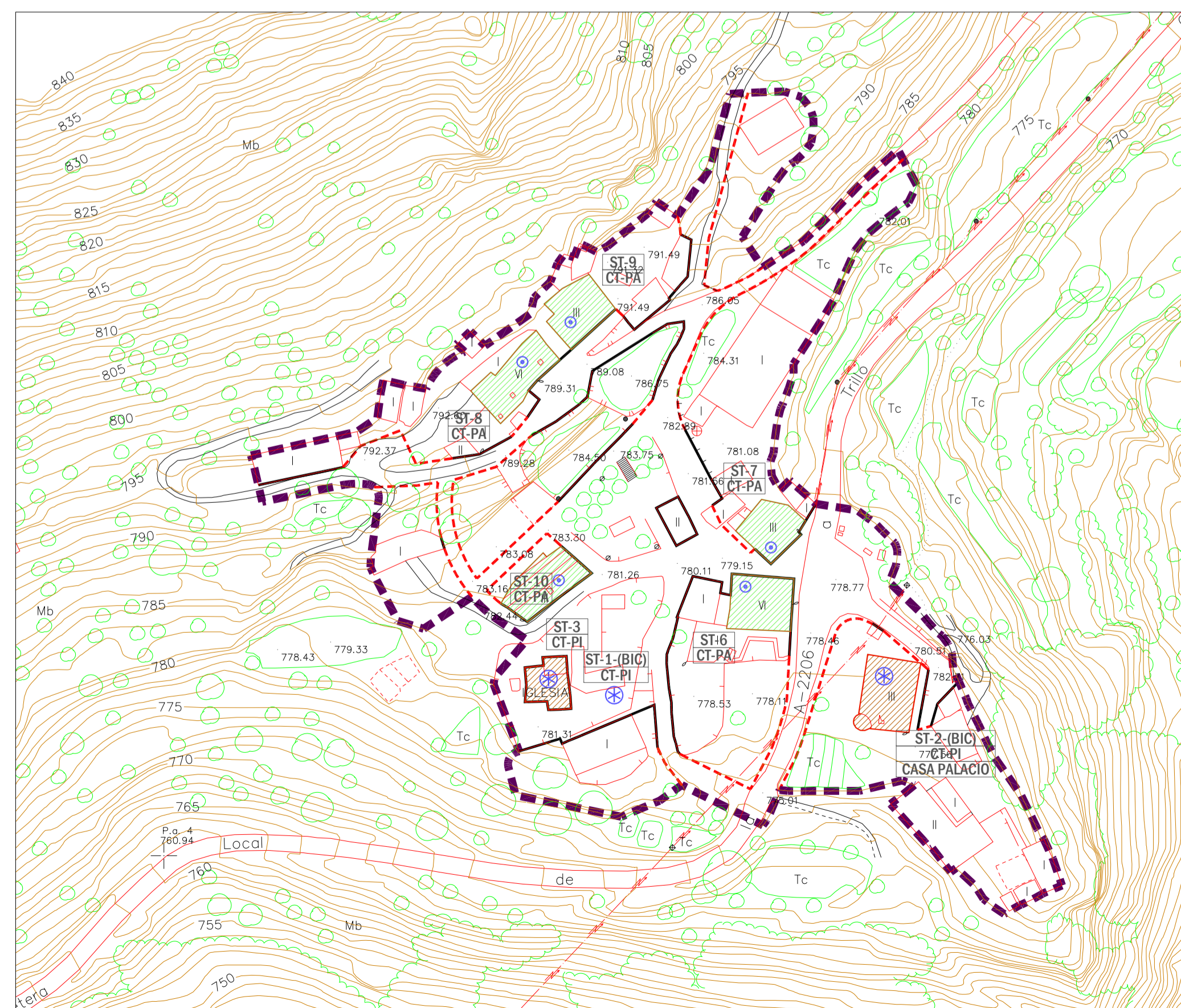
RAÑIN
ESCALA 1/1.000



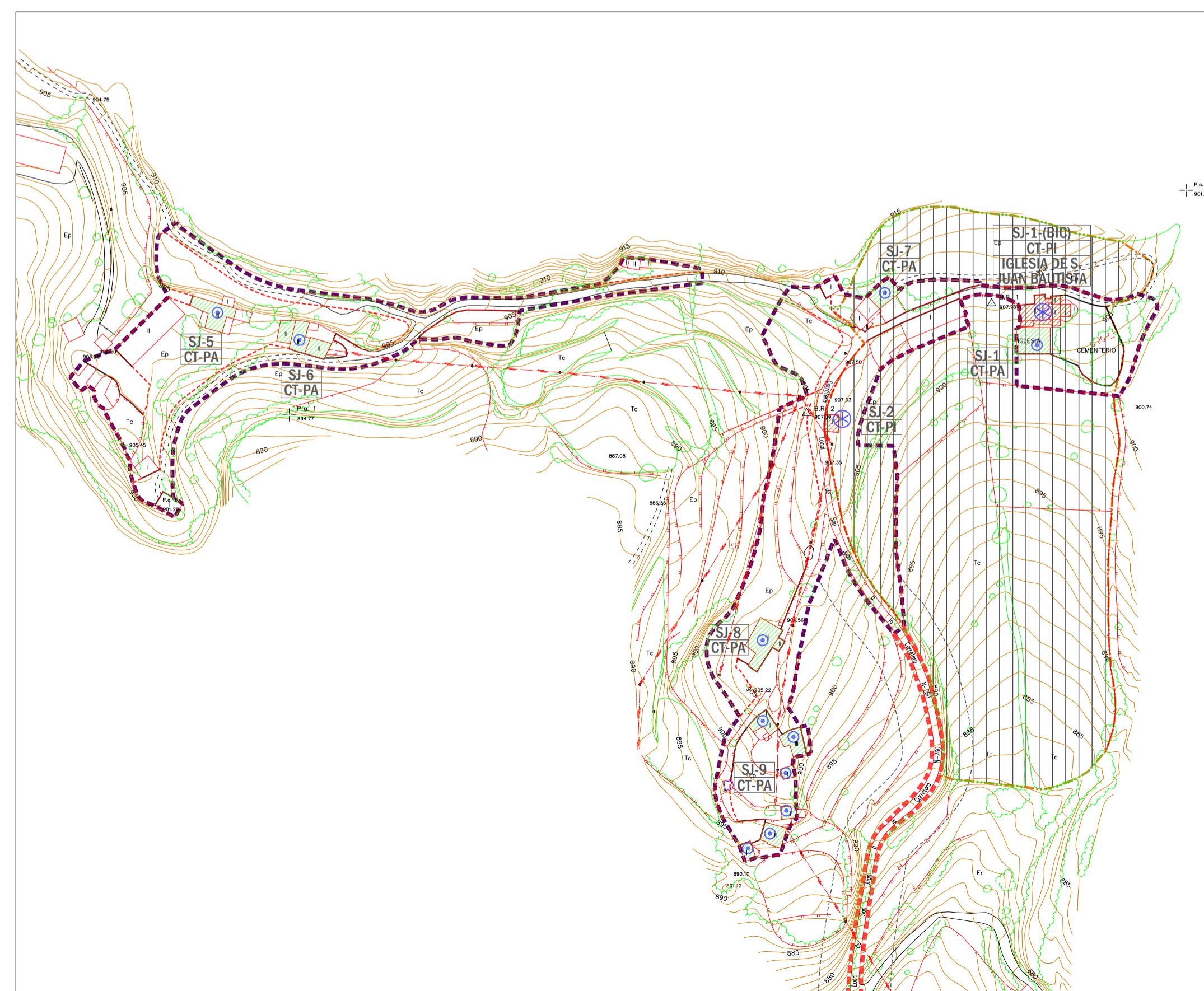
SAMITIER
ESCALA 1/12.000



SAMPER
ESCALA 1/1.000



SALINAS DE TRILLO
ESCALA 1/1.000



SAN JUAN
ESCALA 1/12.000



22113DAINPGOULAFUEVA
 PLAN GENERAL DE ORDENACION URBANA DE LA FUEVA
 - DOCUMENTO APROBACION INICIAL -

AYUNTAMIENTO DE LA FUEVA
 PLAZA MAYOR, s/n - 22336 TIERRANTONIA (HUESCA)
 NUCLEO URBANO: LA PENILLA - EL POCINO - RAÑIN - SALINAS DE TRILLO - SAMITIER - SAMPER - SAN JUAN

PLANO DE ORDENACION CATALOGO **PO4.6**

EQUIPO REDACTOR:
J.A. LORENTE y Asociados, arquitectura y urbanismo, S.L.P.
 j.a.lorenzo@gmail.com
 JOSE ANTONIO LORENTE arquitecto
 INIGO LORENTE RIVEROLA arquitecto
 JAVIER ALBISU IRIBE geografo